

100 %. Precisión de repetición. Multifuncional.

ACCURA



PRODUCTIVIDAD Y PRECISIÓN



Presión en detalle

Concebida para las más altas exigencias con respecto a calidad y a flexibilidad. La serie ACCURA ofrece una mecanización completa de materiales modernos para cantos y placas. Gracias a la variedad de programas, las máquinas funcionan sin abrir el capó y están preparadas inmediatamente para la producción. La HOLZ-HER ACCURA cumple los máximos niveles de exigencia y constituye el parámetro profesional del chapado de cantos sin concesiones.

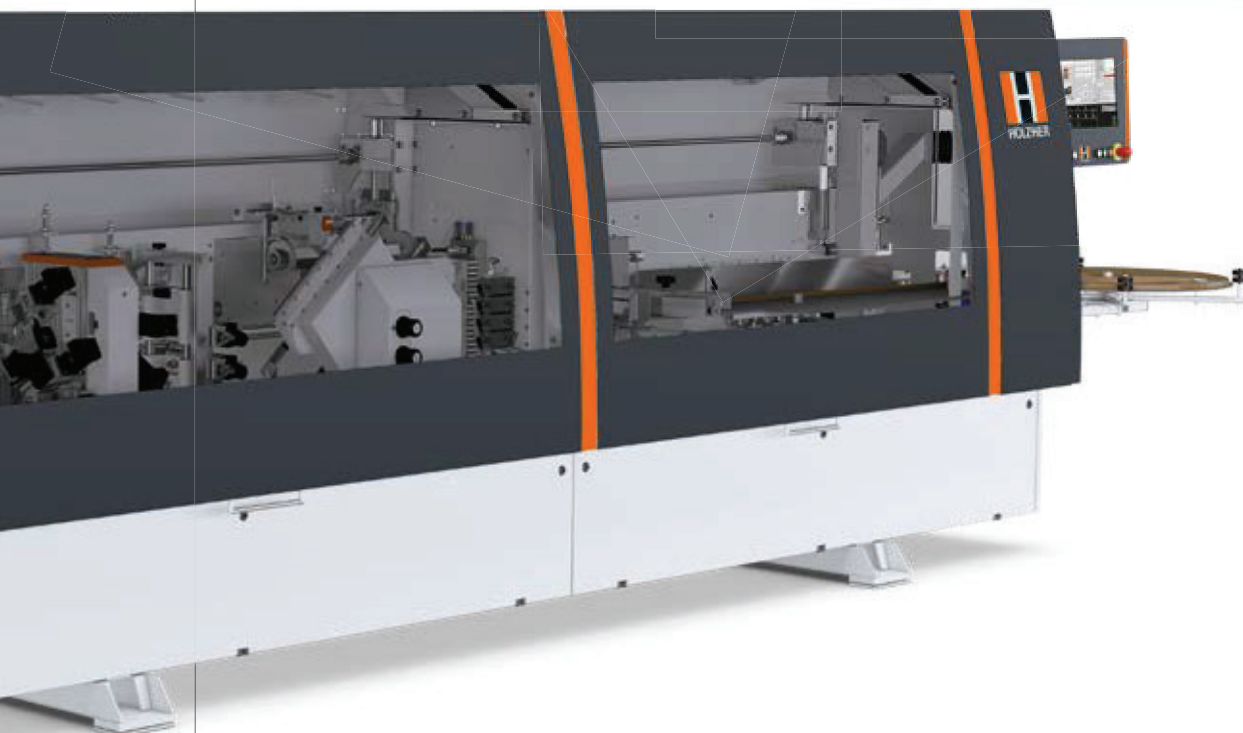


Video
ACCURA



Todas las ilustraciones pueden
incorporar opciones de equipamiento.

- Alta precisión y fiabilidad operativa desde hace años gracias a unos bastidores de máquinas soldados y con una rigidez a prueba de torsión.
- Indicadores LED del estado operativo – indicadores LED automáticos de los diferentes estados operativos en la chapadora de cantos.
- Manejo completamente automático de los módulos agregados de mecanizado tan solo pulsando un botón gracias a los servoejes NC sin abrir el capó.



La gestión inteligente de energía para chapadoras de cantos de HOLZ-HER.



Para proyección de piezas de trabajo cortas y proyección de cantos optimizada.

Glu Jet – juntas invisibles con la técnica de película delgada

Las claras ventajas de la tecnología híbrida junto con la nueva técnica de película delgada de HOLZ-HER hacen que esta encoladora sea un todo terreno tanto para el trabajo manual como para el usuario industrial. La junta invisible óptica con adhesivo PUR (utilizable en zonas húmedas) es algo básico para los clientes de HOLZ-HER.

Las juntas de cola finísimas, que pueden medirse con los cantos láser industriales, se pueden realizar sin problemas y con una flexibilidad que no tiene competencia con el sistema Glu Jet de HOLZ-HER.

Aplastante en la óptica en todos los materiales: empezando por los modernos cantos de brillo intenso hasta secciones de cantos demasiado intensas en la zona de madera maciza, HOLZ-HER queda sin alcanzar en su multiplicidad. Fije hoy puntos de referencia para las tendencias de mañana.

Cambio de tipo de cola y limpieza en solo 3 minutos



Tiempo de caldeo

3 minutos



Cambio de tipo de cola*

3 minutos

* a cola PUR, a cola EVA y cambio de color



Limpieza

3 minutos





Cola PUR de serie para el carpintero profesional

Tecnología industrial para el trabajo manual: con el sistema Glu Jet de HOLZ-HER puede mecanizar siempre cola PUR de serie; tan sencillo como cola EVA. Argumentos poderosos para usted y sus clientes:

- No es necesario tanque de encolado adicional.
- No es necesario un costoso tanque de nitrógeno.
- Durabilidad extremadamente larga mediante juntas muy resistentes.
- Resistente al agua y al calor, ventajas cualitativas en todos los sectores de muebles.

Video
Glu Jet



Juntas invisibles

Video
Glu Jet



Principio de funcionamiento

**Cola PUR resistente al agua:
ideal para muebles de cocina y baño.**





Edge Control Touch:
futuro garantizado gracias a un elevado estándar.

MANDO

Edge Control Touch

El mando Edge Control Touch de HOLZ-HER es muy potente y constituye el ejemplo de un manejo sencillo. Ergonómico, sencillo y totalmente en diseño de tableta.

Pantalla

- Pantalla táctil de 18,5" en formato 16:9.
- Representación gráfica brillante de los procesos de mecanizado.
- Fácil manejo: pupitre de mando rotativo e inclinable a la altura de los ojos.

Equipamiento/Servicio

- Entrada de red.
- Servicio de mantenimiento online, intercambio de datos más rápido con el servicio de HOLZ-HER.
- Interfaz de códigos de barras para acceso automático al programa.
- Conexión USB externa para almacenamiento de datos o actualización del sistema.
- Conexión con el registro de datos de proceso de HOLZ-HER para una lectura directa de los datos de funcionamiento (opcional).

Manejo

- Procesos de equipamiento controlados electrónicamente con una precisión de repetición del 100 %.
- Registro de todos los datos de funcionamiento de forma clara y completa: Total de metros lineales, número total de unidades, horas totales con función de puesta a cero.
- Gestión individual de usuarios con protección por contraseña y autorización individual.

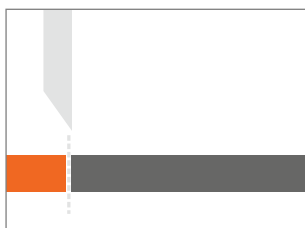
Pictogramas

- Para facilitar el manejo del operario, el sistema de control Edge Control le ofrece pictogramas gráficos autoexplicativos.

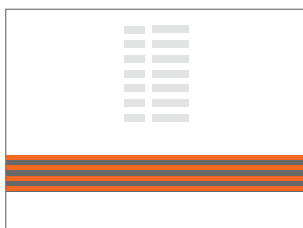


iTronic

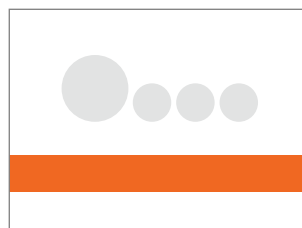
Control adaptable de cantidad de cola y presión para conseguir una automatización inteligente.



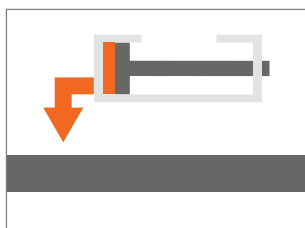
Cuchilla adaptable de lama retráctil



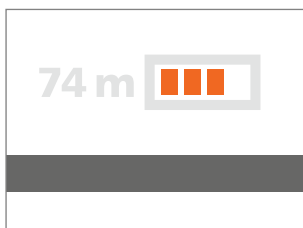
Control automático de cantidad de cola



Zona de presión adaptable



Rutina de aclarado automática



Supervisión de cantidad de cola restante

Manipulación sencilla, alta flexibilidad

■ Soporte de piezas

Soporte escamotable de piezas muy estable completamente independiente y por lo tanto no depende las irregularidades del suelo (Opción; serie en ACCURA industry) (Fig. 1).

■ Cargador de 6 posiciones

Con reconocimiento de longitudes residuales mediante sensores y transición automática en un canal de cantos alternativo. Incluye depósito adicional para el abastecimiento de cintas (opcional) (Fig. 2).

■ Mesa de colchón neumático

Para una manipulación sencilla y fácil, también para piezas de trabajo voluminosas (opcional) (Fig. 3).

■ Paquete de anidación

Para taladrados de bisagra o piezas trapezoidales (opcional) (Fig. 4).

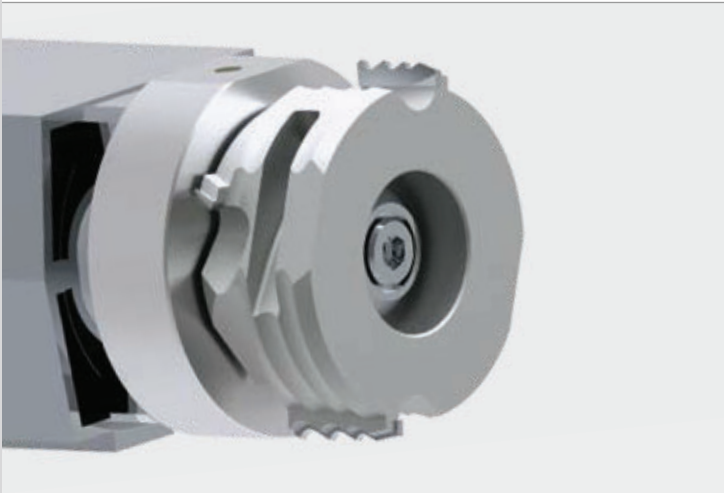
■ Lubricación de la cadena de transporte

Lubricación de la cadena de transporte inteligente y automática. Unidad controlada por sensores, la cual según la carga dosifica la lubricación necesaria (opcional; serie de ACCURA industry y ACCURA 1558).



Paquete multifunción

El paquete multifunción para fresado, copiado de cantos y raqueta radial de raspado le permite obtener un aspecto perfecto en todas las operaciones habituales de mecanizado de cantos, como puede ser el fresado de cantos rectos, y el mecanizado diferentes radios y chaflanes. La transición se realiza por medio de servoejes NC y un sistema de herramienta múltiple, gracias a una mecánica sin juego en pro de una máxima precisión.

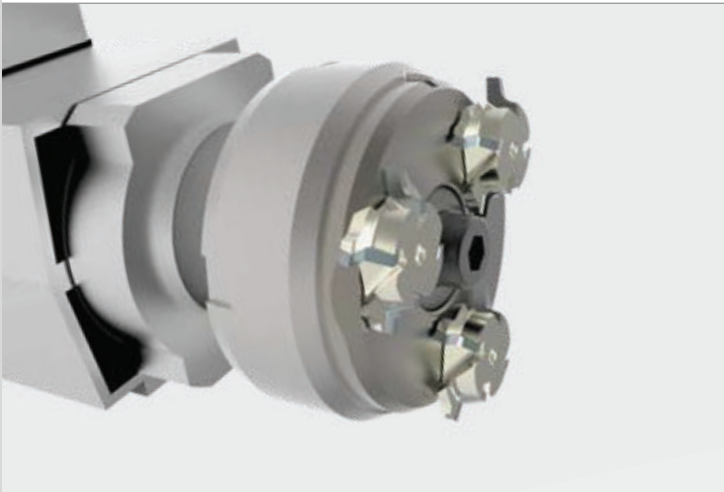


Módulo de fresado múltiple

Con 6 servoejes NC y una herramienta combinada de diamante.

- Radio 1,3
- Radio 2 (doble)
- Recto hasta 8 mm
- Chaflanes 45°

Otras combinaciones de perfiles bajo pedido.

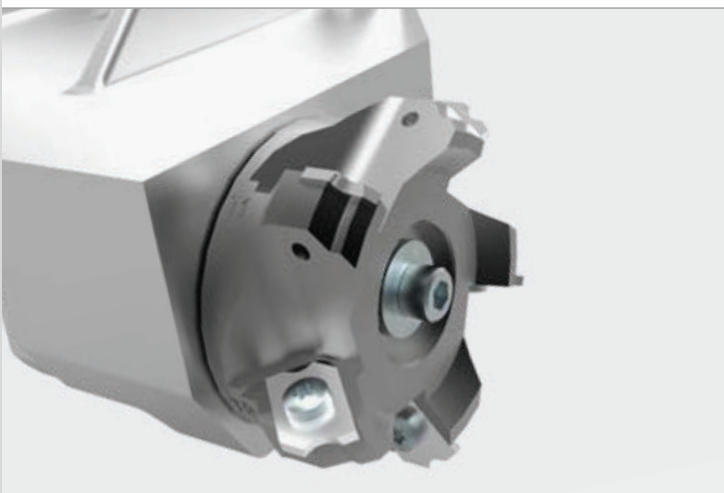


Módulo agregado de fresado de revólver – quattro^{Form}

Con 6 servoejes NC y una herramienta combinada de diamante.

- Radio 1,3
- Radio 2 (doble)
- Chaflanes 45°

Otras combinaciones de perfiles bajo pedido.



Módulo de raqueta tipo revólver

Con servoejes de 8 NC y raquetas estándar HW en un revólver totalmente automático de 5 niveles.

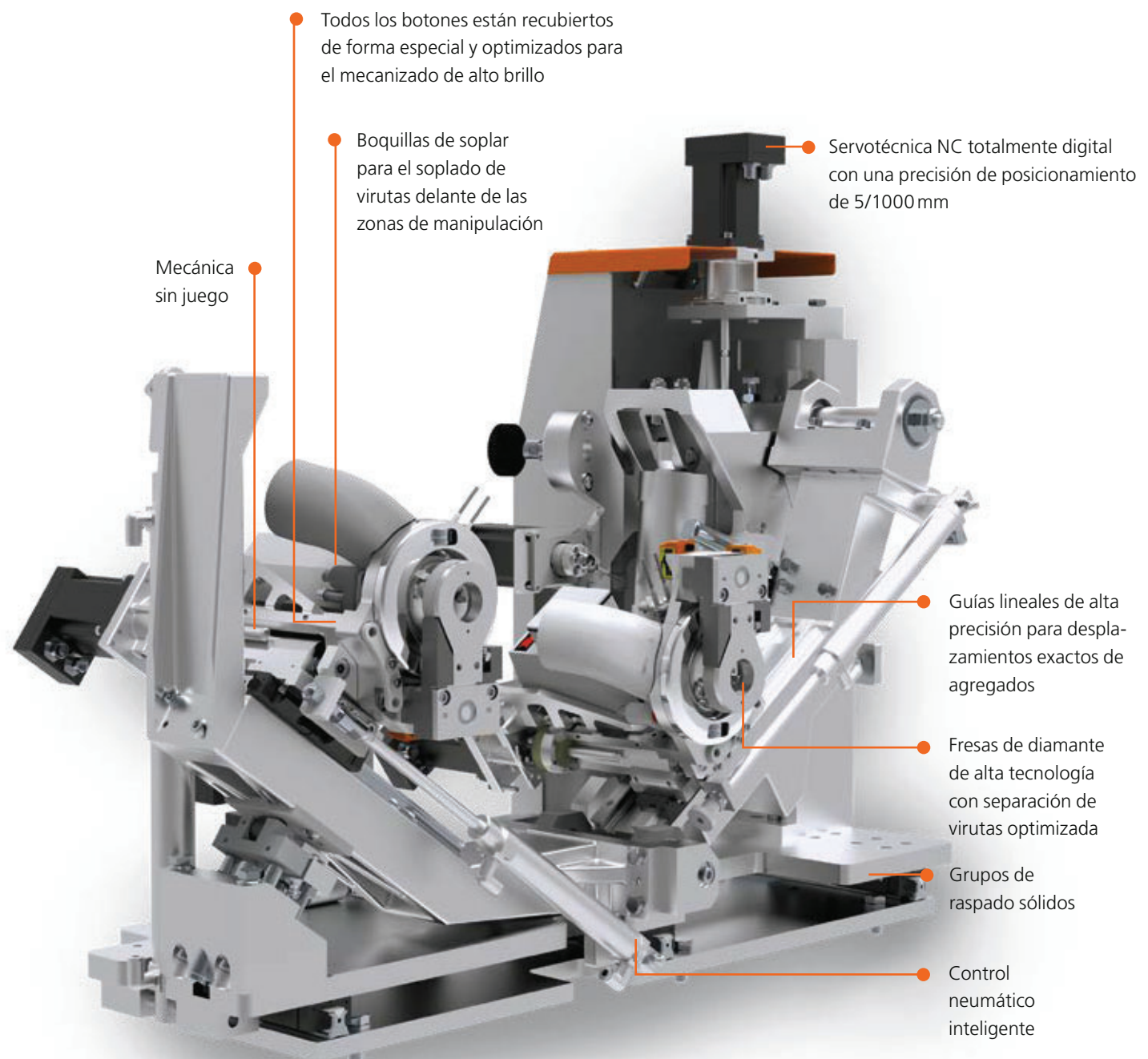
- Radio 1
- Radio 1,3
- Radio 2 (doble)
- Chaflanes 45°

Otras combinaciones de perfiles bajo pedido.

Módulos agregados para una precisión de repetición del 100 %!

Para lograr siempre los mismos resultados precisos con un alto rendimiento, todos los detalles de cada agregado deben satisfacer las máximas exigencias.

El agregado de fresado muestra a modo de ejemplo lo importante, ya que un 100 % de precisión de repetición tiene un enorme valor en el chapeado de cantos profesional.



Variantes de equipamiento de la serie **ACCURA**

Máquina	ACCURA 1554 automatic	ACCURA 1556 premium	ACCURA 1556 grooving	ACCURA 1556 flex	ACCURA 1558 performance	Opciones
Mando	Pantalla táctil de 18,5"	Pantalla táctil de 18,5"	Pantalla táctil de 18,5"	Pantalla táctil de 18,5"	Pantalla táctil de 18,5"	
Puente	Puente rodante*	Puente rodante*	Puente rodante*	Puente rodante*	Puente de correa sincronizado	*Puente de correa sincronizado
Cartucho	SYNCHRO*	SYNCHRO*	SYNCHRO*	SYNCHRO*	SYNCHRO*	* Almacén de 6 posiciones
Juntas	60 mm*, Ø 70 mm	60 mm*, Ø 70 mm	60 mm*, Ø 70 mm	60 mm*, Ø 70 mm	60 mm MOT 2, Ø 100 mm	*60 mm MOT 2, Ø 100 mm
Encolado	Glu Jet automatic	Glu Jet automatic	Glu Jet automatic	Glu Jet automatic	Glu Jet automatic	
Zona de presión	4 rodillos automáticos	4 rodillos automáticos	4 rodillos automáticos	4 rodillos automáticos	4 rodillos automáticos	
Corte	8 mm*	15 mm*	8 mm*	8 mm*	15 mm*	*20 mm con paquete de madera maciza
Fresado 1	x	Recto 15 mm*	x	x	Recto 15 mm*	*+ variantes MOT (20 mm)
Fresado 2	Radio 2 mm*	Radio 2 mm*	Radio 2 mm*	Radio 2 mm*	Radio 2 mm*	*Paquete multifunción para fresado, copiado de cantos y racleta radial de raspado
Copiado de cantos	60 mm, MOT 4*	60 mm, MOT 4*	60 mm, MOT 4*	60 mm, MOT 4*	60 mm, MOT 4*	
Racleta radial	MOT*	MOT*	MOT*	MOT*	MOT*	
Racleta de superficie	Con manipulación previa y posterior	Con manipulación previa y posterior	Con manipulación previa y posterior	Con manipulación previa y posterior	Con manipulación previa y posterior	
Pulido con disco	Puesta en contacto*	Puesta en contacto*	Puesta en contacto*	Puesta en contacto*	Puesta en contacto*	*Oscilante
Pulido de cantos	x	x	x	Puesta en contacto	Puesta en contacto	
Ranurado	x	x	MOT 2	x	*	*MOT 2
Rociado						

De serie
Opcional
x No es posible
 Emplazamiento libre

	ACCURA 1554 automatic	ACCURA 1556 premium	ACCURA 1556 grooving	ACCURA 1556 flex	ACCURA 1558 performance
Datos técnicos					
Longitud total A (mm)	7460	7920	7920	7920	8590
Longitud total con mesa de colchón neumático y salida ampliada B (mm)	8960	9420	9420	9420	10090
Anchura x altura (mm)	1368 x 2223	1368 x 2223	1368 x 2223	1368 x 2223	1368 x 2223
Peso (kg)	4000	4350	4350	4350	4700
Velocidad de avance					
Velocidad de avance (m/min)	10–20 (25)	10–20 (25)	10–20 (25)	10–20 (25)	10–25
Volumen de trabajo					
Longitud mínima de la pieza de trabajo (mm)	140	140	140	140	140
Anchura mínima de la pieza de trabajo (mm)	60	60	60	60	60
Altura de la pieza de trabajo (mm)	8–60	8–60	8–60	8–60	8–60
Grosor de los cantos (mm)	0,4–8 (15)*	0,4–15 (20)	0,4–8 (15)*	0,4–8 (15)*	0,4–15 (20)

* con cambio de herramienta

